

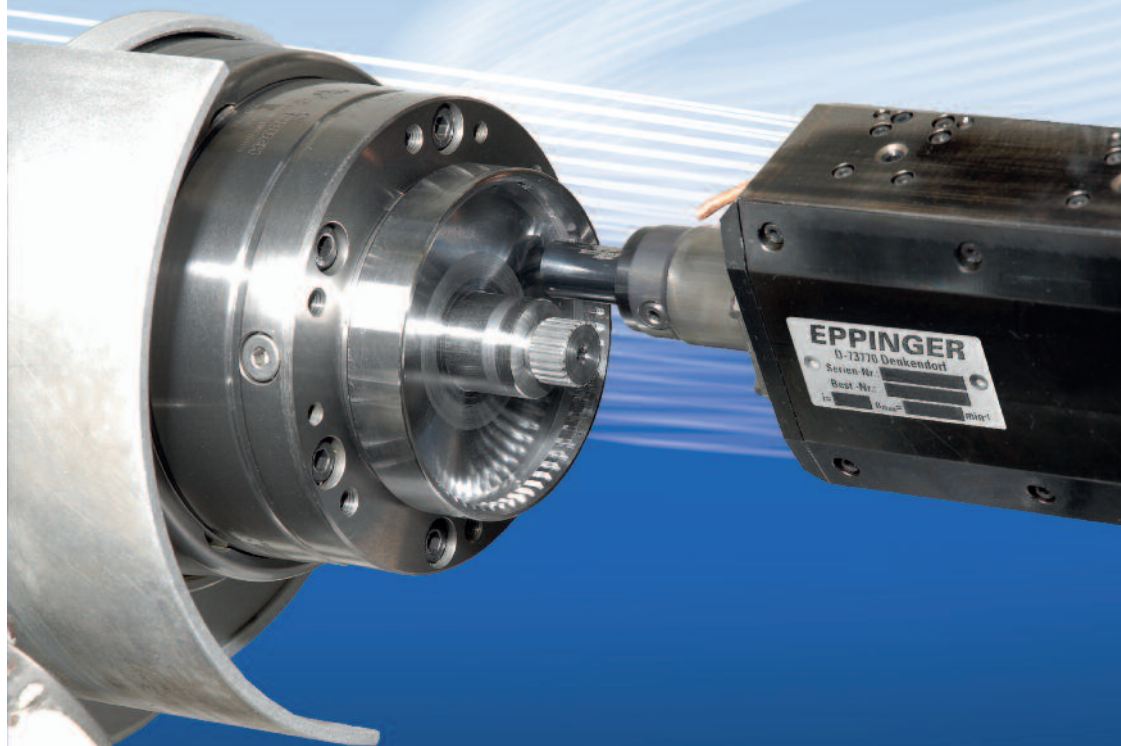


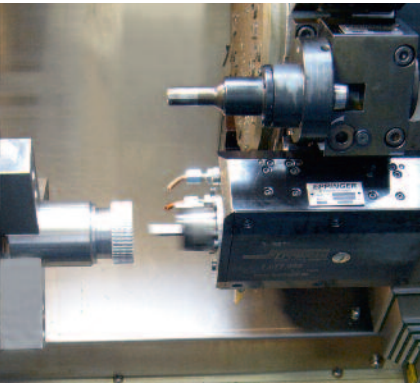
**WENN SIE DIE EFFIZIENZ ERHÖHEN UND IHRE KOSTEN SENKEN WOLLEN:  
EPPINGER STOSSEINRICHTUNG  
SHAPING ATTACHMENT**

Mit der neuen Stoßeinrichtung von Eppinger fertigen Sie in einer Aufspannung Formen wie Nuten, Fasen, Torx, Innen- und Außenverzahnungen oder Innensechskant. Unnötige Rüstzeiten entfallen, Fertigungskosten sinken und Ihre Maschine wird dabei auch noch geschont.

Using the Eppinger Shaping Attachment grooves, chamfers, Torx, internal and external gear teeth, and internal hex configurations can be cut in one single setup. Thus reducing unnecessary setups and lowering manufacturing cost, while at the same time reducing wear and tear of the machine itself.

**IF YOU WANT TO INCREASE EFFICIENCY AND LOWER COST.**





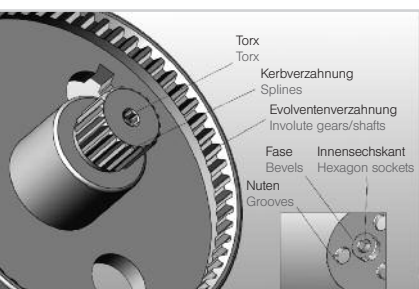
# EPPINGER STOSSEINRICHTUNG – EINE LÖSUNG FÜR ALLE AUFGABEN

## EPPINGER SHAPING ATTACHMENT – A SOLUTION FOR MANY JOBS

Seit Jahrzehnten steht Eppinger für Innovation, Präzision und Zuverlässigkeit. Dass dies auch heute noch gilt, beweist unsere neue Stoßeinrichtung.

For decades the Eppinger name has been synonymous with Innovation, Precision and Reliability. Our Shaping Attachment continues this a tradition.

### Bearbeitungsformen Types of machining



#### Vielseitig

Ob Innensechskant, Torx, Kerbverzahnung, Evolventenverzahnung, Fasen oder Nuten – mit der Eppinger Stoßeinrichtung genügt eine Aufspannung für alle Bearbeitungsformen.

#### Schonend

Die Lagerung ist mit einer Fett-Dauerschmierung ausgestattet. Sehr schonender Fertigungsprozess gegenüber herkömmlichen Verfahren, die Verfügbarkeit Ihrer Maschine erhöht sich.

#### Produktiv

Da die meisten Rüstzeiten entfallen, steigern Sie Ihre Fertigungsgeschwindigkeit und können Ihre Produktion erhöhen – bei bis zu 1000 Hüben pro Minute.

#### Günstig

Die Stillstandzeiten Ihrer CNC-Maschine verringern sich, die Rentabilität steigt.

#### Versatile

A single setup with the Eppinger Shaping Attachment is sufficient to produce configurations such as internal hex, Torx, splines and gears teeth, chamfers, and grooves.

#### Protecting the machine

Bearing surfaces of the attachment are built with permanent grease lubrication, reducing wear and tear on the machine versus existing manufacturing methods.

#### Productive

Faster through put times through elimination of multiple setups and cutting strokes up to 1000 per minute.

#### Economical

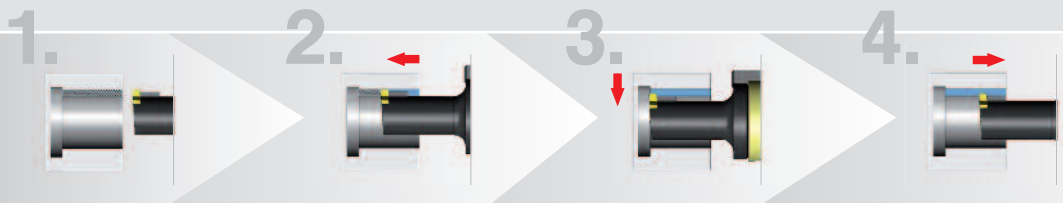
While downtime of your CNC equipment goes down, your profitability goes up.

#### Technische Daten · Technical data

Nutzbarer Stoßhub Working stroke	32 mm
Gesamthub (Hubauslauf pro Seite 1,5 mm) Total stroke (lift deviation per side 1,5 mm)	35 mm
Maximale Nutenbreite Maximum groove width	8-10 mm
Werkstoffe bearbeiten bis zu einer Festigkeit von Work on materials up to a firmness of	900 N/mm <sup>2</sup>
Maximale Hubzahl Max. lift/speed	1000 min <sup>-1</sup>
Übersetzung Gear ratio	1:1
Maximaler Vorschub pro Umdrehung Max. feed	0.15 mm

Fordern Sie jetzt Ihr ausführliches Informationsmaterial an. Gerne beraten wir Sie auch persönlich und ermitteln ungenutzte Potentiale in Ihren Produktionsabläufen.

Request our detailed information regarding the Eppinger Shaping Attachment. Let us personally evaluate your gear cutting potentials with you.



#### Funktionsprinzip

##### Application

1. Mit dem Stößel in Z auf das gewünschte Maß fahren.
1. Set tool to desired location in Z.

2. Das Stoßwerkzeug taucht mit der Schneide in das Werkstück ein.
2. The Shaping Attachment drives the cutter into the work piece in a linear motion.

3. Das Stoßwerkzeug hebt nach dem Stoßvorgang ab. Es verfügt über eine integrierte Abhebeeinrichtung.
3. After cutting, the integrated lift-off function ensures the cutter returns to starting position without drag.

4. Die Abhebeeinrichtung verhindert den Verschleiß und das Ausbrechen der Schneide beim Zurückfahren
4. This lift-off mechanism prevents wear and tear, as well as breakage of the cutting edge when moving back.

4. Die Abhebeeinrichtung verhindert den Verschleiß und das Ausbrechen der Schneide beim Zurückfahren
4. This lift-off mechanism prevents wear and tear, as well as breakage of the cutting edge when moving back.

**ESA Eppinger GmbH**  
Breitwiesenweg 2-8  
73770 Denkendorf, Germany  
Phone: +49 711 934 934-0  
Fax: +49 711 934 934-1  
E-Mail: [info@eppinger.de](mailto:info@eppinger.de)  
Internet: [www.eppinger.de](http://www.eppinger.de)

**EPPINGER**  
SMARTER TOOLING SOLUTIONS