



## WENN SIE BEIM RÜSTEN NICHT RASTEN WOLLEN:

Wer seine Produktivität steigern will, muss die weniger produktiven Prozessschritte kennen. Einen beachtlichen Spielraum bietet hier die Rüstzeitreduzierung. Die verbesserte VDI-Schnittstelle mit dem Ausrichtsystem Trifix® ermöglicht einen noch schnelleren und genaueren Werkzeughalterwechsel.

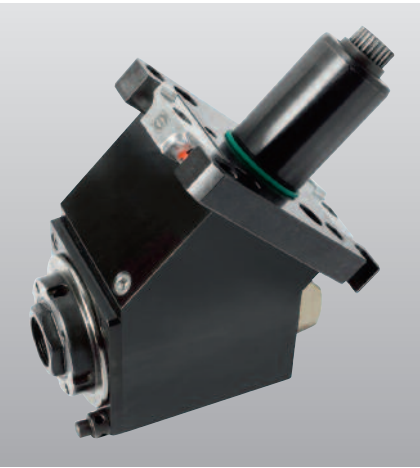
When searching for ways to increase productivity, one has to consider even the smaller steps in a production process. A significant margin offers the reduction of the setup time. An improved VDI interface using the Trifix® Tool Positioning System results in a quicker and more accurate tool holder exchange.

## AUSRICHTSYSTEM TRIFIX® VON EPPINGER

## TRIFIX® TOOL POSITIONING SYSTEM BY EPPINGER

IF YOU DON'T WANT TO REST IN THE RACE  
OF REDUCING COST.





# AUSRICHTSYSTEM TRIFIX® VON EPPINGER – WERKZEUGE SCHNELLER GENAUER WECHSELN

## TRIFIX® TOOL POSITIONING SYSTEM BY EPPINGER – TOOL CHANGES QUICKER AND MORE ACCURATE

Seit Jahrzehnten steht unser Name für Innovation, Präzision und Zuverlässigkeit. Mit dem Ausrichtsystem Trifix® von Eppinger bleiben wir diesem Anspruch treu und helfen Ihnen, Rüstzeiten zu reduzieren und gleichzeitig die Genauigkeit zu steigern.

For decades the Eppinger name has been synonymous with Innovation, Precision and Reliability. Our Trifix® Tool Positioning System continues this tradition by reducing setup time and providing increased accuracy in positioning.

**ESA Eppinger GmbH**  
Breitwiesenweg 2-8  
73770 Denkendorf, Germany  
Phone: +49 711 934 934-0  
Fax: +49 711 934 934-1  
E-Mail: [info@eppinger.de](mailto:info@eppinger.de)  
Internet: [www.eppinger.de](http://www.eppinger.de)

### Schnell

Mit Trifix® wechseln Sie Ihre Werkzeuge in kürzester Zeit. Gegenüber herkömmlichen Ausrichteinheiten reduziert sich die Rüstzeit um bis zu 80 Prozent.

### Genau

Mit einer Wiederholgenauigkeit von unter 5 µm auf 100 mm setzt Trifix® neue Maßstäbe.

### Positionstreu

Innerhalb der Werkzeugstationen erreicht Trifix® eine Positioniergenauigkeit von 10 µm.

### Voreinstellbar

Durch die Ausrichtung und Einstellung der Werkzeuge außerhalb der Maschine sparen Sie Rüstkosten.

### Belastbar

Mit den vier Befestigungsbohrungen ist auch der Heavy-Duty-Einsatz bei der Schwerzerspannung gewährleistet.

### Kompatibel

Mit Trifix® können Sie vorhandenes VDI-Tooling weiter nutzen und schützen so Ihre Investitionen.

### Quick

Compared to older methods of setting up, Trifix® reduces setup times by up to 80 %.

### Repeatable

Trifix® is setting new standards with a repeatability of less than 5 µm at a tool length of 100 mm.

### Accurate Positioning

Trifix® delivers a positioning accuracy at the turret station within 10 µm.

### Presettable

The ability to preset tools off the machine further reduces setup times.

### Takes heavy loads

With four additional hold down screws available heavy chip loads are guaranteed.

### Compatible

The Trifix® top plate interface is suitable for existing tool holders, thus protecting your investment.



Fordern Sie jetzt Ihr ausführliches Informationsmaterial zum Ausrichtsystem Trifix® von Eppinger an. Gerne beraten wir Sie auch persönlich.

Request our detailed information regarding the Trifix® Tool Positioning System by Eppinger. Let us personally evaluate your requirements.